

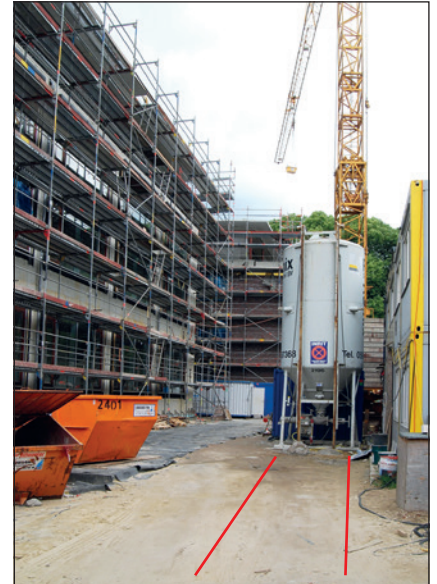


Remix Droge Mortel BV

Die Mörtel Kompetenz aus Holland

Richtlinien Siloaufstellung

Für Remix Droge Mortel Silos



Zugang freihalten

Das richtige Aufstellen des Remix Silos ist wichtig für ein schnelles und effektives Arbeiten auf der Baustelle. Das schnelle Aufstellen ist ohne Zeitverlust möglich (d.h. keine extra Kosten), wenn die nachfolgenden Punkte berücksichtigt werden.

Stellplatz für das Silo

Wenn das Silo auf der Baustelle steht, ist der Unternehmer für den Standplatz des Silos verantwortlich. Das bedeutet, dass darauf zu achten ist, dass der Stellplatz nicht durch starke Regenfälle unterspült werden kann. Der Unternehmer muss des weiteren darauf achten, dass das Silo immer senkrecht stehen bleibt und im Zweifelsfall muss er dafür sorgen, dass es so bleibt.

- Der Stellplatz muss so gewählt werden, dass ein effektives Arbeiten, aber auch Anfahren und Nachfüllen des Silos möglich ist.
- Die für das Silo benötigte Fläche beträgt $2,5 \times 2,8 \text{ m} = 7 \text{ qm}$, die Höhe ist 7,1 m.

- Der Untergrund für die Aufstellung des Silos muss fest, waagrecht sein und derartig verdichtet, dass ein Wegrutschen oder Unterspülen unmöglich wird. Das gesamte Gewicht eines gefüllten Silos beträgt ca. 42 Tonnen.
- Das Silo in sichere Entfernung von dem Rand eines Abgrabunges aufzustellen (auf mindestens $1,7 \text{ m} \times$ Tiefe).
- Wenn die oben angegebenen Bedingungen nicht erfüllt sind oder werden, haben die Fahrer Anweisungen das Silo nicht aufzustellen und die entstehenden Kosten werden dem Unternehmer in Rechnung gestellt.



Remix Droge Mortel BV

Die Mörtel Kompetenz aus Holland

Silo aufstellen, nachfüllen und abholen

Bei der Siloaufstellung wird ein gefülltes Silo durch einen Remix LKW in vertikalem Stand auf einen durch den Unternehmer ausgesuchten und vorbereiteten Platz abgestellt.



- Der Anfahrtsweg muss fest sein, sodass der Silowagen (Gewicht total brutto ca. 42 Tonnen) nicht wegsacken und frei von Gerätschaften und anderen hindernden Gegenständen ist. Der Siloplatz und der Anfahrtsweg müssen auf der gleichen Höhe sein.
- Das auf- und abladen des Silos kann nur von einer Seite erfolgen, d.h. das auf der Ladeseite keine Gegenstände vor dem Silo abgestellt werden dürfen.
- Beim Nachfüllen des Silos muss der Abstand zwischen Silowagen und Silo, wegen des entmischens des Mörtels, möglichst kurz gehalten werden. Maximale Schlauchlänge 10 Meter.
- Wartezeiten, die dadurch entstehen, dass das Silo nicht erreicht werden kann, werden dem Auftraggeber in Rechnung gestellt. Nachfüllzeiten, die länger als 45 Minuten dauern, ohne dass hierfür Remix Droge Mortel BV verantwortlich ist, werden zu den üblichen Stundentarifen berechnet.

- Wenn ein Fahrzeug von Remix unverrichteter Dinge zurückfahren muss, da das Silo nicht aufgestellt, umgestellt, nachgefüllt oder abgeholt werden kann, weil die vorstehenden Bedingungen nicht erfüllt sind, werden die Transportkosten in Rechnung gestellt.

Anschlüsse Wasser und Strom

- Wassereingang mit einem 1" Wasserschlauch, versehen mit einer 1" Geka Wasserkupplung und einem Wasserdruck von minimal 2 bar.
- Stromanschluß 400 Volt 25 Ampere abgesichert mit einem 5poligen 32 Ampere Europastecker mit einer max. Kabellänge von 50 Meter und 2,5 mm².

Achtung: Bei einem längeren Verlängerungskabel ist die Störungsgefahr der Anlage groß. Der Nutzer ist für die tägliche Unterhaltung der Anlage nach Gebrauchsanweisung verantwortlich.

Wenn ein Silo auf einer nicht besetzten Baustelle abgestellt werden soll, muss der Standplatz deutlich gekennzeichnet sein und/oder eine Skizze mit Angaben des gewünschten Stellplatzes, der kompletten Bauadresse und der Telefonnummer der verantwortlichen Person, die während der Zeit des Aufstellens auch telefonisch erreichbar sein muss per E-mail an Abteilung Planung (dispo@remix.nl) geschickt werden.



Tonnenangabe auf Basis von 1800 Kg/cbm



Remix Droge Mortel BV

Hoofdstraat 41 • 9531 AB Borger – Niederlande
Tel. Nr. 0031 599 287 360
dispo@remix.nl • www.remix.nl



www.remix.nl