

Sackware

Die Besten Mörtelrezepte für jedes Bauvorhaben



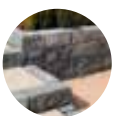
Produkte für u.a.:



Mauern



Fugen



Galabau



Böden



Betonbau



**Fliesen und
Platten**

Eine Mischung für jede Anwendung

Wir stehen Ihnen mit einer auf Ihre Situation zugeschnittenen fachkundigen Mörtelberatung zur Seite

Vertrauenswürdiger Partner

Qualität, Aufmerksamkeit und Komfort. Mit einem Remix-Produkt können Sie sicher sein, dass Sie die richtige Wahl treffen

www.remix.nl/de

Mauern

Remix verfügt über ein umfangreiches Sortiment an Mörteln für Mauerwerk. Ob Sie traditionelles Mauerwerk (mit Auskratzen oder Verfugen), Glätten oder Dünnbettmauerwerk wünschen, Remix hat den richtigen Mörtel für Sie. Bei größeren Projekten kann der Mörtel nach dem Remix-auf-Maßsystem sogar komplett auf den Ziegel, das Mauerwerk und die Baustellenbedingungen abgestimmt werden. Remix Fugenglattstrichmörtel und Dünnbettmörtel sind standardmäßig ausblühungsarm (UA), um die lästige Weißkalkbildung zu reduzieren.

1 Zementmörtel

25 kg PE Sack



Artikelnummer:
01.0160.334
EAN-code:
8716105107026

Abholung in Ellertshaar

Remix Zementmörtel MMZK ist ein hydraulisch erhärtender, zementärer Trockenmörtel M10 gemäß EN 998-2. Zum vollfugigen Mauern von Sicht- und Verblendmauerwerk, insbesondere von schwach saugenden Steinen. Für Innen- und Außenwände.

2 Putz- und Mauermörtel

25 kg PE Sack



Artikelnummer:
01.0101.312
EAN-code:
8716105107019

Abholung in Ellertshaar

Remix Putz- und Mauermörtel MMMK ist ein hydraulisch erhärtender, zementärer Trockenmörtel M5 gemäß EN 998-2. Zum vollfugigen Mauern von Sicht- und Verblendmauerwerk, insbesondere von saugenden Steinen, für Innen- und Außenwände. Zur Herstellung von Unterputz für mineralisch oder organisch gebundene Oberputze im Innenbereich.

3 Fugenglattstrichmörtel allround/ER

25 kg PE Sack



**AUSBLÜHUNGSARM
(UA)**

ER®

Remix Fugenglattstrichmörtel Allround ER wird werkseitig gemäß EN 998-2 für Mauerwerk mit einer Fugenbreite von 4-12 mm hergestellt. Verwenden Sie diesen Fugenglattstrichmörtel bei allen Ziegeltypen. Der Mörtel ist ER® (Earthquake Resistance) für erdbebensicheres Mauerwerk.



Weitere einzigartige Eigenschaften dieses Mörtels:

- Für alle Steinsorten (IW1 bis IW4)
- Ausblühungsarm (UA), um die lästige Weißkalkbildung zu reduzieren
- Erhältlich in 6 Standardfarben und bei Großaufträgen in jeder gewünschten Farbe.

Der Fugenglattstrichmörtel ist in den folgenden Farben erhältlich:

Artikelnummer	Artikelbeschreibung	EAN-code
15.0100.500	DDA100ER Weiß (100) allround ER M10	8716105108146
15.0150.500	DDA150ER Weißgrau (150) allround ER M10	8716105108085
15.0200.500	DDA200ER Zementgrau (200) allround ER M10	8716105108153
15.0250.500	DDA250ER Dunkelgrau (250) allround ER M10	8716105108184
15.0300.500	DDA300ER Anthrazit (300) allround ER M10	8716105108160
15.0400.500	DDA400ER Schwarz (400) allround ER M10	8716105108177



Fugenmeister
 Artikelnummer:
 69.9910.000
EAN-code:
 8712123032166

Fugen

Bei Remix Fugenmörtel können Sie aus 13 Standardfarben wählen. Bei größeren Projekten können wir Ihnen sogar Fugenmörtel in praktisch jeder Farbe liefern. Remix Fugenmörtel sind ausblühungsarm (UA), um Ausblühungen zu reduzieren, und haben ein intensives Farberlebnis. Sie sind leicht zu verarbeiten, haben eine lange offene Zeit und ein gutes Wasserhaltevermögen. Die hervorragenden Eigenschaften der Remix Fugenmörtel können (falls erforderlich) durch Zugabe von Remix Fugenfix FX zum Anmachwasser noch weiter verbessert werden. Denken Sie an Anwendungen in Erdbebengebieten, Streifen, silikonisierten Ziegeln, Küstengebieten usw.

4 Fugenmörtel

25 kg PE Sack



**AUSBLÜHUNGSARM
(UA)**

Artikelnummer	Farbe	EAN-Code
04.0850.205	050 Extra Weiß UA	8716105107491
04.0800.205	100 Weiß UA	8716105107507
04.0125.205	125 Silbergrau UA	8716105107484
04.0996.205	150 Weißgrau UA	8716105107514
04.0700.205	200 Zementgrau UA	8716105107521
04.0750.205	250 Dunkelgrau UA	8716105107538
04.0580.205	275 Anthrazitgrau UA	8716105107545
04.0775.205	300 Anthrazit UA	8716105107552
04.0010.205	400 Schwarz UA	8716105107569
04.0999.205	500 Crème UA	8716105107576
04.0301.205	600 Ocker UA	8716105107583
04.0993.205	700 Terra UA	8716105107590
04.0994.205	800 Rot UA	8716105107606
04.0020.205	900 Braun UA	8716105107613

Der Remix Fugenmörtel ist ein hydraulisch erhärtender, frostwiderstandsfähiger, zementärer Werk trockenmörtel M15 gemäß EN 998-2. Zum ausblühungsarmen Ausfüllen von Sicht- und Verblendmauerwerk aller Art (ausgenommen Naturstein). Der ausblühungsarme (UA) Fugenmörtel von Remix ist mit einem Paket von 'Ausblühblockern' ausgestattet, die das Austreten des freien Kalkes (weiße Ausblühungen) bis zu 60% reduzieren. In Kombination mit Remix ausblühungsarmen Mauerwerk wird das Risiko des freien Kalkes um 90% reduziert.

5 Fugenfix FX ER®

5 liter Kanister



Artikelnummer: 04.0099.393
EAN-code: 8716105107668

Remix Fugenfix FX ist als Zweikomponentensystem in Kombination mit Remix Fugenmörtel hergestellt worden, und ist ein flüssiger Zusatzstoff, der dem Anmachwasser zugefügt wird. Remix Fugenfix FX verbessert die Eigenschaften von Remix Fugenmörtel UA im Bereich der Haftung, Elastizität, Haltbarkeit und Wasserrückhaltevermögen. Sehr zu empfehlen zum verfugen von: Riemchen, sehr saugfähigen Steinen, silikonisierten Steinen, Kaimauern, Fugen in den Küstengebieten und Fugensanierung/-reparatur.

Betonbau

In unserem Betonprogramm finden Sie verschiedene Arten von Beton. Wir stellen Beton her, der sich besonders für kleine Fundamente, Fußböden und die Herstellung von Betonteilen, wie Tür- und Fensterleisten, eignet. Außerdem gibt es Fertigmischungen für Schnellbeton und Leichtestrich.

6 Beton/Estrich C25/30

25 kg PE Sack



Artikelnummer:
06.0700.307
EAN-code:
8716105107149

Abholung in Ellertshaar

Remix Beton/Estrich BM ist ein hydraulisch erhärtender, zementärer Trockenbeton C25/30 gemäß EN 206-1, EN 1045-2 und C30/F5 gemäß EN 13813. Beton/Estrich ist für kleine Fundamente, Fußböden, der Herstellung von Betonteilen, wie Türen und Fensterstürzen, Gartenpfähle u. ä. geeignet.

7 Schnellbeton

25 kg PE Sack



**Ohne
Durchmischung**

Artikelnummer: 06.0221.342
EAN-code: 8716105107033

Remix Schnellbeton SBM ist ein werkmäßig hergestellter Trockenbeton auf Zementbasis sowie ein chloridfreier Beschleuniger. Schnellbeton ist besonders geeignet für Anwendungen bei denen eine schnelle Aushärtung gewünscht ist. Ohne Durchmischung zur Platzierung von Pfählen, Carports, Zäunen, Spielgeräten, Verkehrszeichen, Wäschespinnen und vielem mehr.

8 Leichtestrich

18 kg PE Sack



Artikelnummer: 06.0650.352
EAN-code: 8716105107330

Remix Leichtestrich ist ein industriell hergestellter, zementärer und leichter Trockenbeton LC25/28 gemäß EN206-1 und C30/F5 gemäß EN 13813. Leichtestrich ist besonders geeignet für:

- Fertigung von Estrich auf Schwalbenschwanzplatten
- In statisch kritischen Bereichen, z.B. der Sanierung von alten Balkonen, Holzkonstruktionen usw.

Böden

Wir verfügen über ein komplettes Sortiment an schnellhärtenden Mörteln mit hohen Festigkeiten für traditionelle Abstrichböden, Estriche und zu nivellierende Böden. Wir haben auch Grundierungen und Randstreifen in der Produktpalette.

9 Feinestrich und Feinestrich Schnell

25 kg PE Sack



Artikelnummer: 01.0650.335
EAN-code: 8716105107156



Artikelnummer: 08.7650.429
EAN-code: 8716105108108

Remix Feinestrich ist ein industriell hergestellter, zementärer Estrichmörtel C16/F3 gemäß EN 13813. Feinestrich eignet sich u.a. zur Fertigung von Zementestrichen. Geeignet für Fußbodenheizung.

Remix Feinestrich Schnell ist ein industriell hergestellter, zementärer Estrichmörtel C30/F5 mit sehr schneller Aushärtung gemäß EN 13813. Feinestrich Schnell eignet sich u.a. zur Fertigung von Zementestrichen. Geeignet für Fußbodenheizung.



10 Ausgleichsmasse EM10 und EM30

25 kg PE Sack



EM10: Schichtdicke 1 - 10 mm
Artikelnummer: 08.0010.381
EAN-code: 8716105107347



EM30: Schichtdicke 3 - 30 mm
Artikelnummer: 08.0100.316
EAN-code: 8716105107170

Remix Ausgleichsmasse EM10 und EM30 sind hydraulisch erhärtende, zementäre Nivelliermassen gemäß EN 13813 für den Innenbereich. Die Ausgleichsmasse ist zur Herstellung von glatten, ansatzfreien Flächen vor der Verlegung von Keramik, Naturstein, Marmor, PVC, Teppich, Parkett und Laminat geeignet. Für den Innen- und Außenbereich sowie für Fußboden-heizung geeignet.

11 Fließestrich Schnell C25/F5

25 kg PE Sack



Anmischen

Gießen

Schwabbeln



Artikelnummer:
08.0001.455
EAN-code:
8716105108191

Remix Fließestrich Schnell ist ein industriell hergestellter zementärer Estrichmörtel gemäß EN 13813 für 'Estrichmörtel und Estrichmassen'. Dieser gießbare und schnell aushärtende Fließestrich eignet sich zur Herstellung von Estrichen auf mineralischen Untergründen in - je nach Untergrund - Schichtstärken von 3 bis 10 cm. Weniger als Enddeck-schicht geeignet. Schnelle Aushärtung. Begehrbar nach 4-6 Stunden, belegreif mit keramischen Belägen nach 1-2 Tagen (abhängig von Temperatur und Schichtstärke) und belegreif mit sonstigen Bodenbelägen nach 3 Tagen. Für den Innen- und Außenbereich sowie für Fußbodenheizung geeignet.

12 Randdämmstreifen

25 m Rolle

Für eine wasserdichte Eckverbindung können Sie Remix Randdämmstreifen verwenden zwischen Boden und Wand. Der Randdämmstreifen hat einen 3-schichtigen Aufbau und ist 5 mm dick und 5 cm hoch. Einfach mit dem selbstklebenden Kleber auf den Untergrund aufzubringene Streifen. Kein Kleben, Abdichten, Nageln, Beschriften etc. notwendig.



5 mm dick x
50 mm hoch

5x50 mm
Artikelnummer:
30.0004.418
EAN-code:
8716105107927



13 Universal Grundierung UG

5 Liter Kanister



Remix Universal Grundierung UG ist eine hoch konzentrierte Dispersionsgrundierung für mineralische, saugfähige Untergründe und Holz. Als Voranstrich zur Regulierung des Saugverhaltens von mineralischen Untergründen, als Voranstrich für mineralische Putze der Putzgruppe CS II, CS III und CS IV, Gipsputze, Zement- und Calciumsulfatestriche, Beton, Porenbeton, Holz, Ziegel u.a. für Wand, Decke und Boden, im Innen- und Außenbereich.



Artikelnummer:
30.0601.313
EAN-code:
8716105107224

14 Schnellhaftgrund SG

1 Liter Flasche



Artikelnummer:
30.6010.314
EAN-code:
8716105107231

Remix Schnellhaftgrund SG ist eine schnell abbindende Grundierung und Haftbrücke aus Acrylaten und Quarzsand. Als haftvermittelnde Schicht auf glatten, nichtsaugenden Untergründen und für Fliesen im Innenbereich. Für saugende Untergründe im Innen- und Außenbereich (mit entsprechendem Verdünnungsgrad). Optimal als Untergrundvorbereitung durch ihre griffige Oberfläche nach der Trocknung zu verwenden. Für Wand und Boden, im Innenbereich, im Außenbereich nur auf saugenden Untergründen 1:1 mit Wasser verdünnt.

Mauern und Kimmen von Kalksandstein

Kalksandsteine sind für ihre hohe Tragfähigkeit bekannt und werden daher häufig für Innenwände verwendet. Da diese Steine sehr saugfähig sind, sind spezielle Mörtel für diese Art von Ziegel notwendig. Für das Mauern und Verblenden haben wir den Mauer- und Kimmschichtmörtel M10 und einen hochfesten Kimmörtel M25 in unserem Sortiment. Außerdem haben wir unseren Remix Kalksandsteinkleber in der Sommer- und Wintervariante.

15 Mauer- und Kimmschichtmörtel M10

25 kg PE Sack



Artikelnummer:
01.0011.465
EAN-code:
8716105108214

Der Remix Mauer- und Kimmschichtmörtel M10 ist ein Trockenmörtel auf Zementbasis. Er ist besonders für das Mauern und Kimmen von Kalksandsteinwänden mit einer Druckfestigkeitsklasse CS12 bzw. CS20, Porenbeton und keramischen Schnellbausteinen geeignet. Ebenfalls ist er zum Verlegen und Einmauern von Vormauerziegeln einsetzbar. Mit diesem Mörtel können sowohl trockene als auch feuchte Kalksandsteine mit garantierter Haftung verarbeitet werden. Ein Vornässen ist nicht erforderlich.



Anwendungen



		2 Multi	3 4in1	4 MMZK	5 MMMK	6 VM	7 FX	8 DS	9 BL
		Multi- mörtel	4in1 Mörtel	Zement- mörtel	Putz- und Mauer- mörtel	Fugen- mörtel <small>AUSBLÜHUNGSARM (UA)</small>	i.K.m. VM Fugen- mörtel	Fugen- glattstrich- mörtel	Kalksand- stein- kleber
Inhalt		25 KG	25 KG	25 KG	25 KG	25 KG	1 / 5 L	25 KG	10 / 25 KG
Mauerwerk	Innen/Außen normal saugende Steine	++	++	□	++				
	Innen/Außen schwach saugende Steine	++	++	++	□				
	Stark saugende Steine mit hohem Wasserrückhaltevermögen	++							
	Hochwasserschutz	++	++	+	□				
	Fugen	+				++	++		
	Verfugen von Riemchen/silikonisier- ten Steinen und im Sockelbereich	+				+	++		
	Kalksandsteine	++							
	Glasbausteine	++							
	Fugenglattstrich	++	+					++	
Kleben	Kalksandsteine/Porenbeton/ Porotherm								++
	Steine (innen und außen)								+
	Wand- und Bodenfliesen								
Beton	Fundament								
	Konstruktive Anwendungen	□							
	Garten Pfähle und Zäune	□							
	Kraftschlüssige Verbindungen, gießfähig								
Boden	Montage/Unterstopfen	+							
	Zementestrich	++	+						
Ausgleichen	Ausgleichen	++							
	Verputzen	++	++		□				
Fliesen	Verlegen	++	++						
	Verkleben								
Reparatur	Mauerwerk	++	++	+	+				
	Verfugen	++				+	++		
	Verputzen	++	+		+				+
Untergrund- behandlung	Grundierung								
	Haftbrück	++							
Mörtelzusatz	Dichtung/Haftung			+			++		

□ geeignet + gut geeignet ++ sehr gut geeignet

16 Kimmschichtmörtel M25

25 kg PE Sack



Artikelnummer:
01.0012.466
EAN-code:
8716105108221

Der Remix Kimmschichtmörtel M25 ist für Wände mit hoher Belastung, z. B. Hochhauselemente CS36 und CS44 geeignet. Dieser modifizierte, feste Kimmschichtmörtel wurde speziell zum Setzen von tragenden Wänden als Ausgleichsschicht für Kalksandstein-Verbindungsblöcke oder -elemente entwickelt.

Der Kimmschichtmörtel verfügt über eine hohe Stabilität, hohe Anfangs- und Endfestigkeit sowie einer garantierten Haftung durch ein spezielles Stützkorn. Ein Vornässen ist nicht erforderlich.

17 Kalksandsteinkleber Weiß

25 kg PE Sack/10 kg Eimer



Sommerrezept (+5 bis +25°C)
Artikelnummer: 13.0610.423
EAN-code: 8716105107934

Winterrezept (-3 bis +15°C)
Artikelnummer: 13.0600.390
EAN-code: 8716105107620

Eimer 10 kg - All seasons
Artikelnummer: 13.0600.392
EAN-code: 8716105107644

Remix Kalksandsteinkleber Weiß BL ist ein hydraulisch erhärtender, zementärer Trockenmörtel M15 gemäß EN 998-2. Dieser Kalksandsteinkleber ist zum Verkleben von Kalksand-Plansteinen, weißen Mauersteinelementblöcken sowie von Porenbeton und für Porotonsteine geeignet. Des Weiteren ist der Kleber zum Ausfüllen, Egalisieren und Dünnverputz von flachen, verleimten Innenwänden, mit einer Schichtstärke von maximal 5 mm geeignet.

Verlegen von Fliesen

Auch für die Verklebung von keramischen Wand- und Bodenfliesen, Mosaik- und Streifen sowie für das Einlegen und Verlegen von großformatigen Boden- und Wandfliesen in Mörtel haben wir den richtigen Mörtel in unserem Sortiment.

18 Flexfliesenkleber

25 kg PE Sack



Remix Flexfliesenkleber SK ist ein zementärer, universeller Fliesenkleber in Pulverform gemäß EN 12004, Mörteltyp C2TE. Er ist zum Verlegen von keramischen Wand- und Bodenfliesen, Mosaiken, Riemchen und Betonsteinen auf mineralischen Untergründen im Innen- und Außenbereich geeignet. Zudem ist er auf Fußbodenheizungen und in Feuchträumen einsetzbar.



Artikelnummer:
07.0611.200
EAN-code:
8716105107187

Multi anwendbar

Mit unseren Multi verwendbaren Mörteln ist es möglich, einen Mörtel für mehrere Mörtelanwendungen zu verwenden. Mit der Zubereitungsmethode bestimmen Sie die Anwendung selbst und haben immer den richtigen Mörtel zur Verfügung, um die Arbeit zu erledigen.

19 Multimörtel

25 kg PE Sack/5 kg Eimer

Remix Multimörtel ist ein werkmäßig gemischter, hochwertiger Mörtel auf Zementbasis, der speziell zum sanieren und für kleine Umbaumaßnahmen entwickelt worden ist. Eine spezielle Zusammenstellung von diversen Bindemitteln, Zuschlagsstoffen und Additiven ermöglicht es, mit diesem Mörtel zu mauern (saugende, nicht saugende Steine und Fugenglattstrich), Putzarbeiten zu verrichten, Estrich zu verlegen sowie verlegen von Bodenfliesen. Außerdem ist er als Ausgleichsmasse, Chippermörtel, Unterstopfmörtel und als Haftbrücke einzusetzen.



ER®

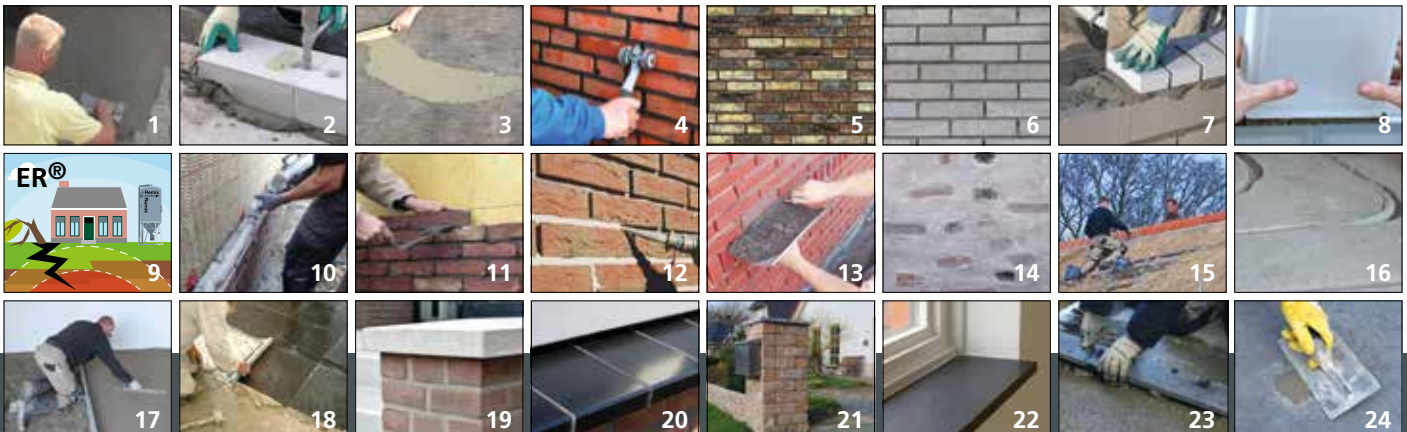
Artikelnummer:
15.0880.412
EAN-code:
8716105107880



Artikelnummer:
15.0880.408
EAN-code:
8716105108115

Anwendung
1 Verputzen und Ausbessern von Wänden und Mauern ohne grundieren
2 Unterstopfmörtel, Füllmörtel, Mörtel für die Kimschicht
3 Herstellen von Haftbrücken
4 Fugenglattstrichmörtel für mäßig und normal saugende Steine
5 Mauermörtel, Fugenglattstrichmörtel, Dünnmauermörtel für stark saugende Steine. Auch für hydrophobierte Steine und Steine mit starker Saugfähigkeit.
6 Dünnmauermörtel, auch für Steine mit einer Fugenstärke > 5 mm. Auch für Gartenmauern geeignet.
7 Vermauern und Fugenglattstrich von Kalksandsteinen, Porenbeton
8 Vermauern und Fugenglattstrich von Glasbausteinen und wenig saugenden Steinen
9 Erdbebensicherer Mörtel
10 Maschinengängiger Mauermörtel
11 Traditioneller Mauermörtel für mäßig und normal saugende Steine
12 Maschinenmörtel

Anwendung
13 Fugenmörtel (kleinflächig)
14 Verwendung als Chippermörtel
15 Dachdeckermörtel
16 Ausgleichen von Boden, auch bei Fußbodenheizung
17 Feinestrich, auch bei Fußbodenheizung
18 Verlegen von großformatigen Fliesen im Dickbett
19 Vermauern von Mauerabdeckungen, Fensterabdeckungen usw.
20 Einsetzen Fensterbank außen
21 Vermauern von Gartenbausteinen
22 Einsetzen Fensterbank innen
23 Einsetzen von Schwelle
24 Reparieren und Füllen von beschädigten, zementgebundenen Untergründen (erst grundieren)



20 4-in-1 Mörtel

25 kg PE Sack



- 1 Mauern M10
- 2 Putzen CSIV $\geq 6 \text{ N/mm}^2$
- 3 Estrich C16/F3
- 4 Verlegen von Bodenfliesen C16/F3

Artikelnummer: 15.0675.300
EAN-code: 8716105107132

4 Remix 4-in-1 Mörtel ist ein werkmäßig gemischter, hochwertiger Mörtel auf Zementbasis, der speziell zum Renovieren und für kleine Umbaumaßnahmen entwickelt worden ist. Eine spezielle Zusammenstellung von diversen Bindemitteln, Zuschlagstoffen und Additiven ermöglicht es, mit diesem Mörtel zu mauern (saugende, nicht saugende Steine und Fugenglattstrich), Putzarbeiten zu verrichten, Estrich zu verlegen sowie das Verlegen von Bodenfliesen optimal durchzuführen.

Vergießen und Unterfüllen

Remix bietet gebrauchsfertige Vergussmörtel zum Verfüllen von schwer zugänglichen Stellen. Unterfüllen ist das Füllen eines kleinen Zwischenraums zwischen Bauteilen mit einem Mauermörtel, und der Unterfüllungsmörtel K60 ist für diesen Zweck ideal geeignet.

21 Vergussmörtel K70

25 kg PE Sack

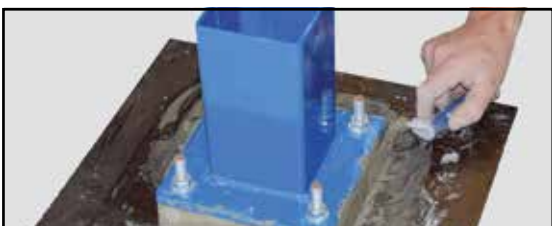


Artikelnummer:
06.0600.355
EAN-code:
8716105107200

Remix Vergussmörtel GM5 ist ein industriell hergestellter, vielseitiger und zementärer Trockenmörtel, zum schrumpffarmen und kraftschlüssigen Unterfüllen und Vergießen von Maschinenfundamenten, Kranbahnschienen, Brückenlagern, Betonfertigteilen, Verankerungen, Vorspannungskanäle und vieles mehr. Außerdem ist der Mörtel auch zum Abdichten von Fugen zwischen Betonelementen geeignet. Der Mörtel der Stärkeklasse K70 ist innen und außen einsetzbar.

22 Unterstopfmörtel K60

25 kg PE Sack



Artikelnummer:
30.0607.356
EAN-code:
8716105107194

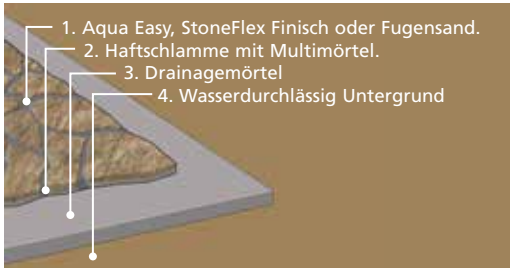
Remix Unterstopfmörtel OM4 ist ein industriell hergestellter, vielseitiger, zementärer Trockenmörtel, zum schrumpffarmen Unterfüllen von Verankerungen und Verbindungen von Stahl- und Betonstürzen, Lärmschutzwänden, Brückenlagern, Maschinenfundamenten, Säulen und Kranbahnen. Außerdem ist der Mörtel zum Abdichten von Fugen zwischen Betonelementen geeignet. Der Mörtel der Stärkeklasse K60 ist innen und außen einsetzbar.

Galabau

Als Antwort auf den Trend zur immer stärkeren Verbindung von Innen und Außen hat Remix sein Galabau-Programm deutlich erweitert.

23 Drainagemörtel

25 kg PE Sack



Wasserdurchlässiger Mörtel mit Trasszusätzen und spezieller Kornstruktur. Für ein sehr stabiles und wasserdurchlässiges Mörtelbett unter Beton-, Klinker-, Naturstein- und Keramikpflaster.



Artikelnummer: 06.0080.477
EAN-code: 8716105107361

24 Fugen- und Füllsand

25 kg PE Sack



Feuergetrockneter, unkrauthemmender Sand mit gewählter Kornstruktur zum Verfugen von Bodenbelägen aller Art. Äußerst wasserdurchlässiger Sand, der sich nicht schnell wegblasen lässt. Dadurch, dass es ein Naturprodukt ohne Zusatzstoffe ist, besteht keine Verfärbungs- und Auslaugungsgefahr. Aufgrund der feinen Körnung eignet sich der Fugen- und Füllsand auch sehr gut als Füllung für Kunstrasen und entspricht dem NOCNSF-M4.a-Standard.



Artikelnummer: 69.0101.467
EAN-code: 8716105106944

25 Steinkleber

15 kg Eimer



Remix Steinkleber SL ist ein hydraulisch erhärtender Kleber M15 auf Zementbasis gemäß EN 998-2. Er ist speziell für das schnelle Verkleben von vielen Steinsorten, u.a. Backsteinen, Betonsteinen und nicht saugenden Natursteinen, sowie zur Herstellung von Gartenmauern, Treppen, u.v.m. entwickelt worden. Der Steinkleber ist innen und außen einsetzbar und kann in Fugenstärke von 2 bis 6 mm verwendet werden.



Artikelnummer: 13.0001.410
EAN-code: 8716105107705

Bigbags 1000 kg

Für größere Projekte sind viele unserer Produkte auch in einem 1.000 kg Bigbag erhältlich. Siehe unser Standardsortiment an Bigbags unten. Möchten Sie einen Bigbag (oder Silo) eines anderen Produkts bestellen? Dann kontaktieren Sie uns bitte: +31599-28 73 60.

Multimörtel



Artikelnummer: 15.0880.150
EAN-code: 8716105107897

4in1 mörtel



Artikelnummer: 15.0675.120
EAN-code: 8716105105503

Zementmörtel



Artikelnummer: 01.0160.101
EAN-code: 8716105105527

Putz- und Mauermörtel



Artikelnummer: 01.0101.122
EAN-code: 8716105105510

Beton/Estrich



Artikelnummer: 06.0700.121
EAN-code: 8716105105541

Zementmörtel BM5A



Artikelnummer: 01.0502.101
EAN-code: 8716105105558



Remix Droge Mortel BV

Hoofdstraat 41
NL-9531 AB Borger
Niederlande

Tel. +31 (0)599 287 360
E-mail info@remix.nl

www.remix.nl



Betriebsgesellschaft der AGAR Holding BV

Abbildungen und Beschreibungen freibleibend. Ergebnisse können durch Faktoren, auf die wir keinen Einfluss oder keine Kontrolle haben, variieren.