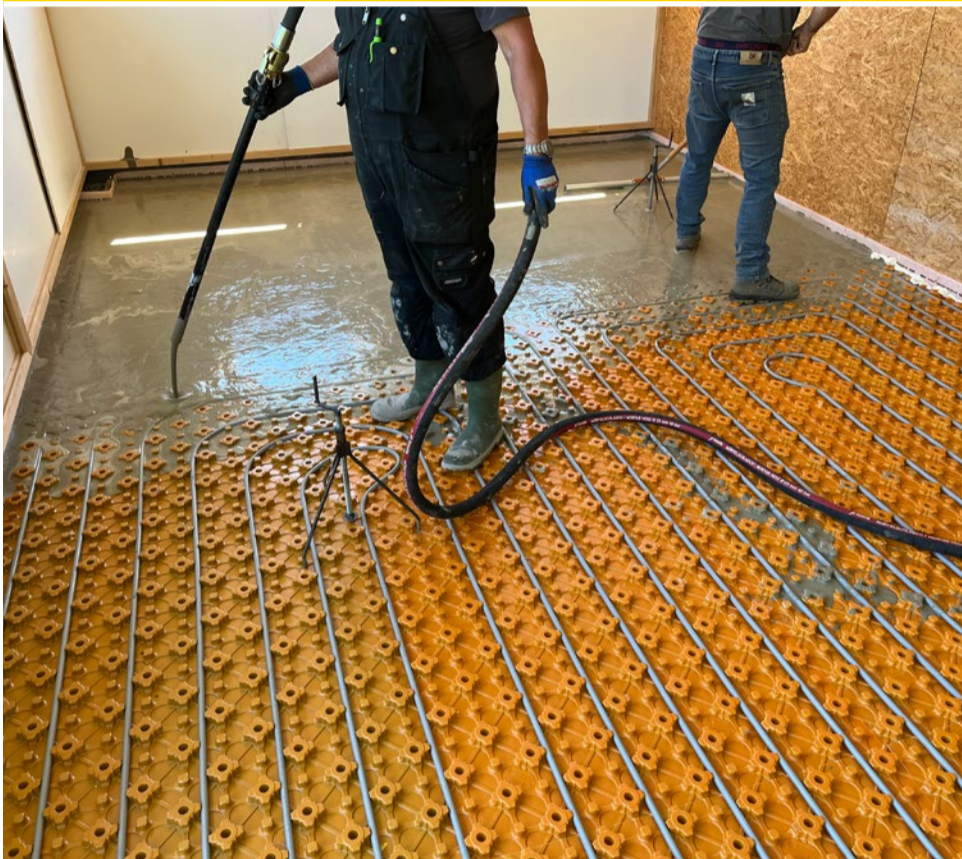


Snelle vloermortels van Remix

Remix Droge Mortel BV heeft het assortiment vloermortels uitgebreid met snel uithardende mortels met hoge sterktes voor traditionele smeervloeren, gietdekvloeren en te egaliseren vloeren. Al deze mortels worden onder de merknamen Remix en Sakrete geleverd in regendichte PE zakken van 25 kg en zijn geschikt voor zowel binnen- als buitentoepassingen als in natte ruimtes.



Superdunne vloer

Een superdunne vloer kan bijvoorbeeld worden gemaakt met Gietvloermortel Snel i.c.m. het Schlüter-BEKOTEC-THERM systeem (dus met vloerverwarming). De te gieten cementdekvloer komt slechts 8 - 25 mm boven de noppen en verwarmingsbuizen. Hierdoor wordt in vergelijking met een traditionele dekvloer tot 40% bouwhoogte uitgespaard. Dit maakt het systeem ook voor renovaties een ideale oplossing. Zodra de dekvloer beloopbaar is, wordt er een ontkoppelingsmat op gelijmd. Daarop kunnen dan rechtstreeks keramische tegels of natuursteen worden gelegd. Zelfs grootformaat tegels zijn geen probleem. Belangrijke eigenschap is dat deze vloer spanningsvrij is, waardoor er geen scheuren in de dekvloer ontstaan. Hierdoor kunnen grote vloeroppervlakken worden gestort zonder dilatatievoegen. De tijdwinst is groot met dit systeem. Bij een conventionele dekvloer gaat men uit van ongeveer 70 m² per dag. Met Schlüter®-BEKOTEC kan tot 100 m² per dag worden geplaatst. Onder normale omstandigheden is het mogelijk om een Bekotec-Therm vloer al na een week op te stoken zonder opwarmingsprotocol. Dit geeft een tijdwinst van 4-6 weken!



Opbouw Schlüter BEKOTEC-Therm vloer. De te storten Remix Gietvloermortel Snel komt slechts 8-25 mm boven de noppen en verwarmingsbuizen.



Smeervloeren

Als alternatief voor de veel toegepaste Zandcementmortel, heeft Remix voor smeervloeren (smeren en afreien) de

Snelzandcementmortel met een hoge sterkte van C30/F5 op de markt gebracht. Terwijl voor Zandcementmortel als vuistregel voor de droogtijd 1 week per centimeter vloerdikte wordt aangehouden is bij toepassing van Snelzandcementmortel de vloer al na 3 uur beloopbaar, na 4 uur te betegelen en na 48 uur al te bekleden. Deze Snelzandcementmortel is ook op afschot (doucheruimte) aan te brengen en is geschikt voor vloerverwarming.



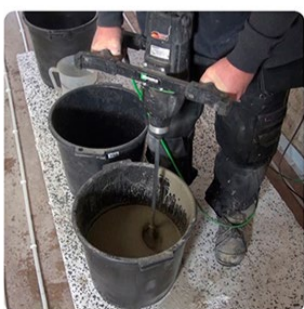
Gietdekvloeren

Niet meer op de knieën een cementdekvloer smeren en afreien, maar 2 tot 3 keer sneller gieten en dobberen. Dat is mogelijk met de Gietvloermortel Snel. De vloer is dan al na 4 tot 6 uur beloopbaar, na 2 dagen te betegelen en na 3 dagen te bekleden. Met een sterkte van C25/F5 is dan niet alleen een supersterke en vlakke vloer gemaakt,

maar ook nog eens vele dagen bouwtijd bespaard. Ideaal voor een (renovatie)klus met tijdsdruk en veel beter voor de knieën en de rug.

Gietvloermortel Snel is in laagdiktes van 3 tot 10 cm o.a. geschikt voor badkamers, zwaluwstaartplaatvloeren, wapeningsplaatvloeren en vloeren met vloerverwarming. Doordat de mortel heel mooi om de

(ingefreesde) vloerverwarmingsleidingen vloeit, vindt een optimale warmteoverdracht plaats. Dit kan nog worden versterkt door slechts een dunne laag boven de leidingen aan te brengen. Een hoger rendement en een snellere respons is dan het resultaat. Het aanbrengen is heel eenvoudig: mengen, gieten en dobberen met een drijfрей of een vloertrekker. Omdat Gietvloermortel Snel verpompbaar is, vormen ook grotere oppervlakken geen probleem. Gietvloermortel Snel is ook zeer geschikt voor zwevende vloeren op isolatieplaten, die voor geluidsreductie steeds vaker worden toegepast. De hoge sterkte van C25/F5 zorgt voor een optimale betrouwbaarheid van de draagvloer.



Mengen



Gieteren



Dobberen



Egalisatie mortel EM10 • Laagdikte 1 - 10 mm



Egalisatie mortel EM30 • Laagdikte 3 - 30 mm



Gietvloermortel Snel • Laagdikte 30 - 100 mm

Remix
Droge Mortel BV

Remix Droge Mortel bv
Hoofdstraat 41
9531 AB BORGERS
T. 0599-28 73 60
E. info@remix.nl
I. www.remix.nl

